

**ООО «Компания Семь Печатей»**

---

117216, Москва, ул. Феодосийская, д. 1, корп. 6; тел.(факс): (495)225-25-31, (495)020-23-46

Email: [2252531@mail.ru](mailto:2252531@mail.ru); Web-page: [www.sevenseals.ru](http://www.sevenseals.ru), [www.shop-sevenseals.ru](http://www.shop-sevenseals.ru)



**Система  
контроля и управления доступом**

***TSS-OFFICE***

***TSS-PROFI***

***ВЕРСИЯ 7***

**Программное обеспечение**

**Перенос ПО СКУД TSS2000 на новый сервер**

*руководство администратора*

Москва

2018

## Оглавление

<b>1. Настройка нового сервера СКУД.....</b>	<b>2</b>
1.1. Подготовка компьютера и ОС.....	2
1.2. Установка ПО СКУД.....	2
1.2.1. Запуск инсталляции .....	3
1.2.2. Выбор каталога для установки ПО.....	3
1.2.3. Выбор типа установки ПО.....	4
1.2.4. Проверка заданных параметров .....	4
1.2.5. Начало установки.....	4
1.2.6. Установка ПО Firebird .....	5
1.2.7. Установка служб Ядра .....	5
1.2.8. Завершение установки .....	6
<b>2. Обновление баз данных .....</b>	<b>6</b>

*В документе используются специальные термины и выражения. Для полного понимания информации, изложенной в данном тексте, рекомендуем ознакомиться с глоссарием «TSS0011\_Словарь терминов».*

В данном документе речь пойдет о переносе ПО СКУД TSS2000 со старого ПК сервера на новый. Сразу отметим, что менять компьютер сервера СКУД необходимо в среднем раз в пять лет.

## 1. Настройка нового сервера СКУД

### 1.1. Подготовка компьютера и ОС

До начала настройки ПО СКУД TSS на новом сервере, необходимо подготовить компьютер, согласно документу «*TSS1106\_Требования к конфигурации и компьютерам*». В частности, правильно подобрать ОС, она должна соответствовать конфигурации вашей СКУД. Так же необходимо открыть порты для Брандмауэра Windows (2000 – для связи со службой *TSSTransport*, 3050 – для связи с сервером СУБД Firebird, 5086 – для работы с модулем *TSSEthernet*, 4000 – для связи с драйвером оборудования *Servcont*). Убедитесь в том, что выполнена русская локализация Windows.

Имя ПК сервера СКУД рекомендуется оставить прежним, в противном случае вам придется изменять его на всех рабочих станциях Системы.

**Обращаем ваше внимание на то, что имя сервера СКУД:**

- Состоит из латинских букв;
- Может содержать цифры;
- Не допускает сочетание заглавных и прописных букв;
- Не превышает 15 символов.

### 1.2. Установка ПО СКУД

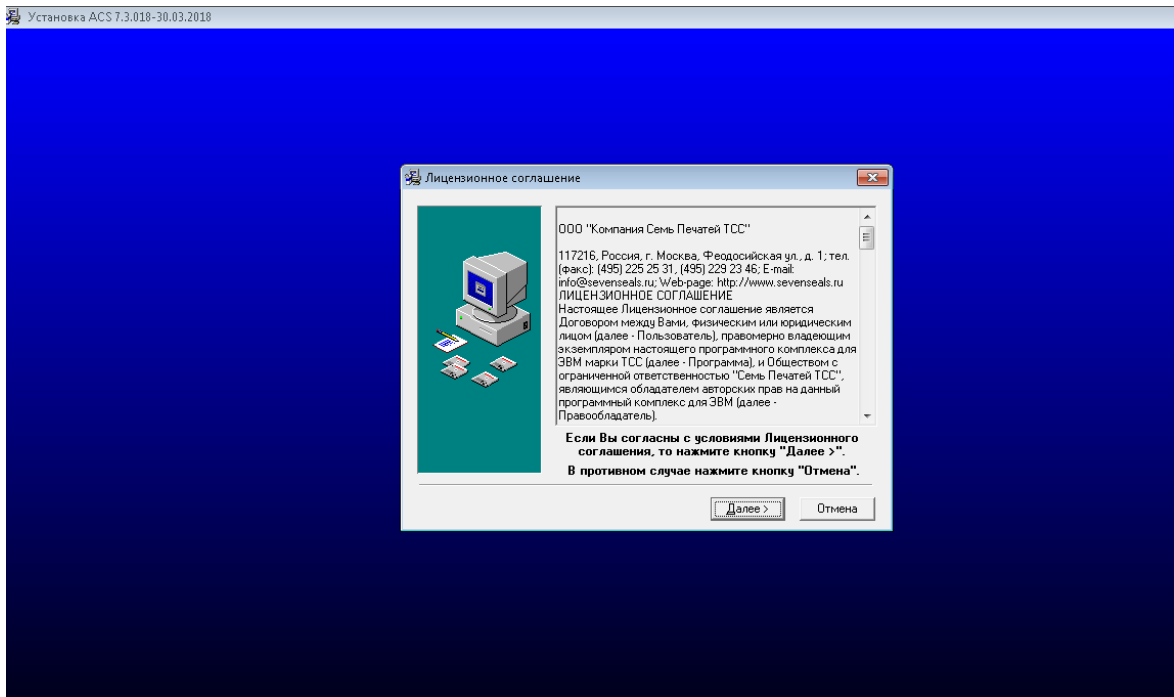
Скачайте [файл инсталляции](#) с нашего сайта, либо с дистрибутивного диска.

Закройте все работающие приложения Windows.

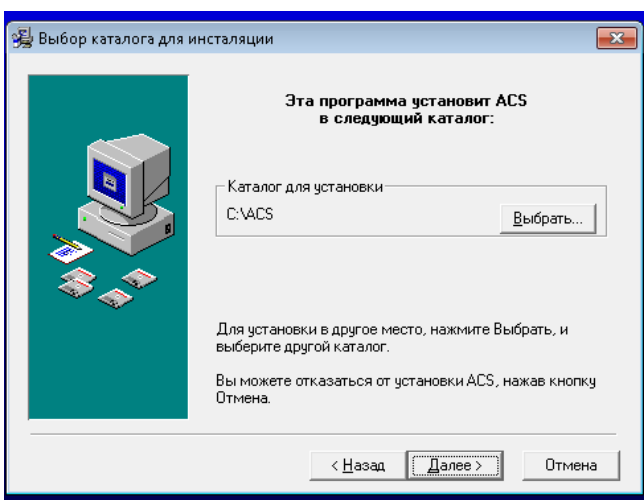
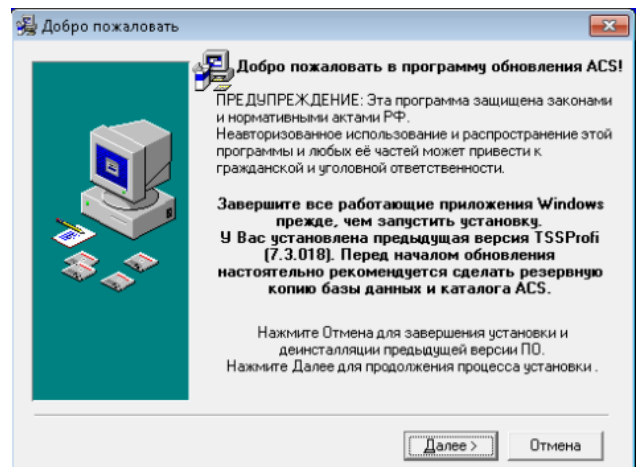
Запустите программу инсталляции ПО СКУД. Процесс инсталляции подробно описан в документе «*TSS0102\_Установка СКУД TSSProfi*», поэтому далее будут приведены лишь основные пункты установки ПО.

### 1.2.1. Запуск инсталляции

При запуске инсталляционного файла откроется окно следующего вида, где будет предложено ознакомиться с условиями Лицензионного соглашения:



Если вы принимаете данные условия далее вам будет предложено начать процесс установки.

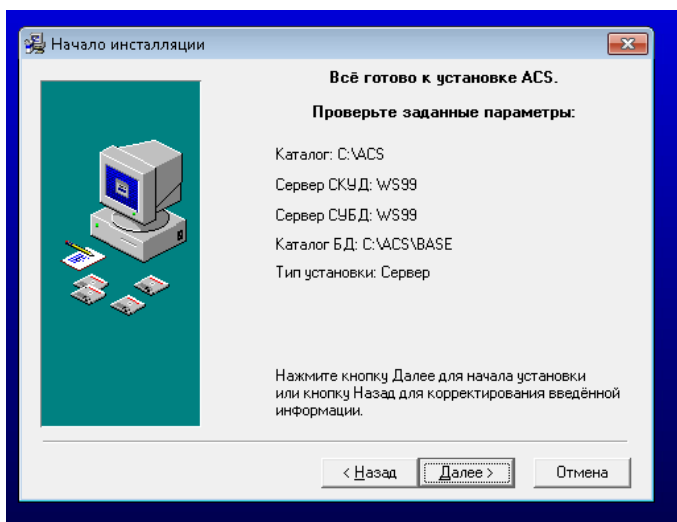
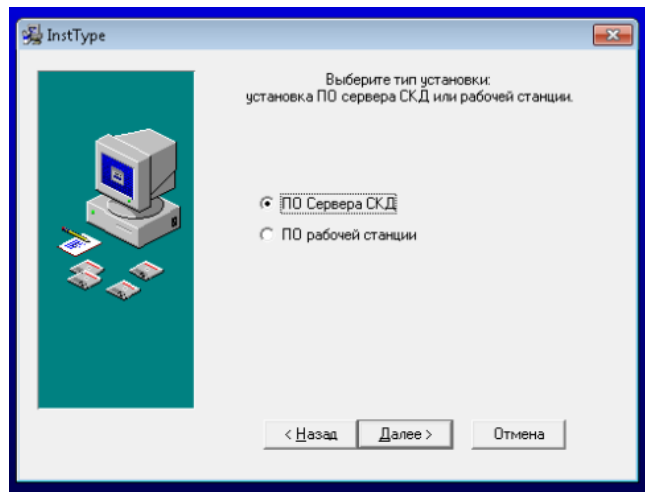


### 1.2.2. Выбор каталога для установки ПО

В следующем пункте выбираете каталог для установки ПО СКУД. По умолчанию устанавливается на диск C в папку ACS. Сам каталог для установки менять не рекомендуется.

### 1.2.3. Выбор типа установки ПО

В данном пункте вам требуется выбрать тип установки ПО СКУД: ПО Сервера либо ПО рабочей станции. Поскольку вы переносите именно ПО Сервера, выбираете соответствующий тип.

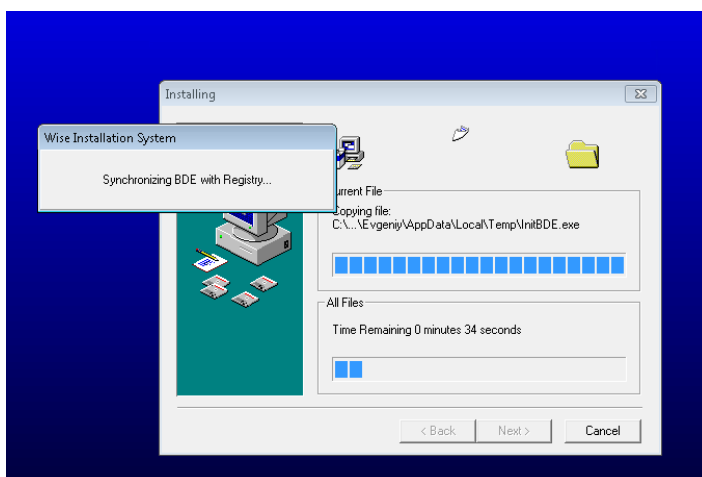


### 1.2.4. Проверка заданных параметров

Здесь проверяете правильность заданных вами параметров установки. Если все правильно нажимаете кнопку *Далее*.

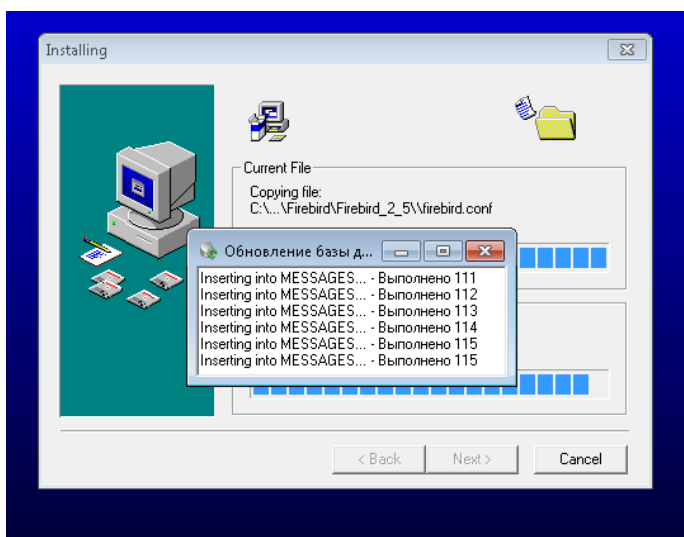
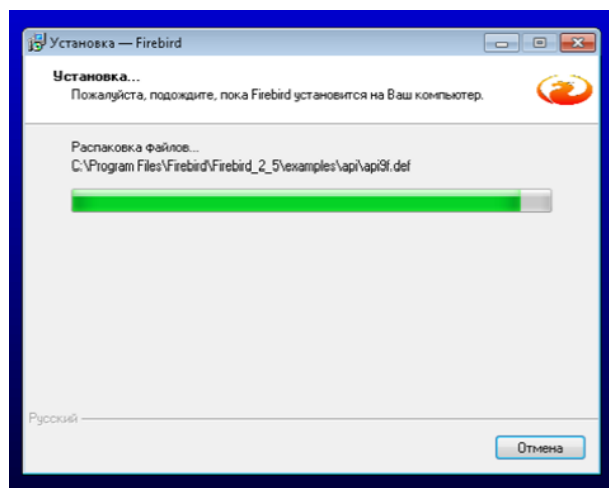
### 1.2.5. Начало установки

Нажав кнопку *Далее* вы запускаете процесс установки ПО СКУД.



### 1.2.6. Установка ПО Firebird

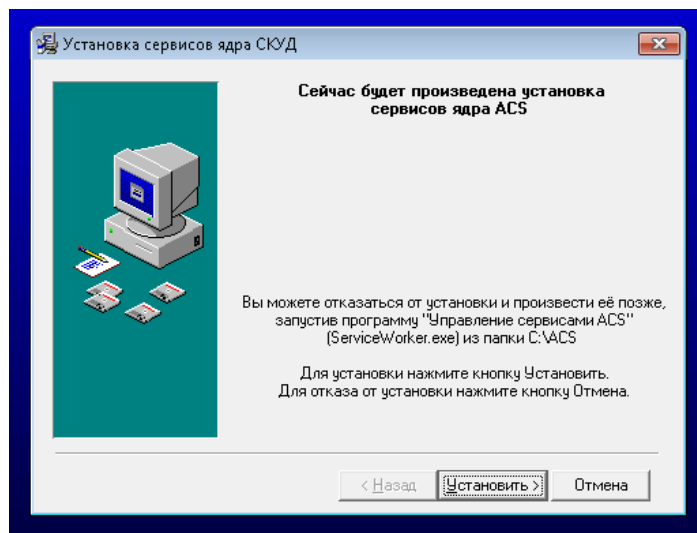
В процессе инсталляции будет установлено ПО СУБД Firebird.

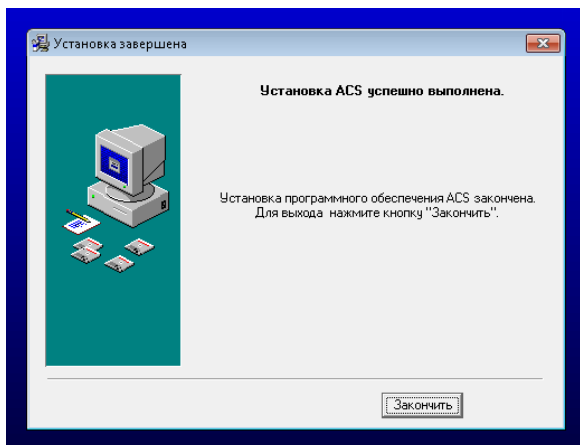


Далее все происходит автоматически.

### 1.2.7. Установка служб Ядра

В завершении установки ПО СКУД вам будет предложено установить Службы Ядра СКУД. Нажимаете *Установить*





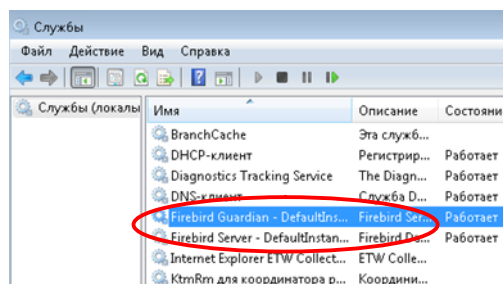
### 1.2.8. Завершение установки

После установки служб Ядра нажимае-те Закончить. Установка завершена.

## 2. Обновление баз данных

Перед началом действий по настройке ПО СКУД на новом сервере следует скопировать со старого сервера файлы ваших баз данных ACS.FDB и ACS\_LOG.FDB. А так же сделать свежие бэкапы.

Итак, вы завершили процесс инсталляции. Теперь скопируйте файлы баз данных на сервер, в тот же каталог, где они лежали (...\\ACS\\Base). Перед этим обязательно остановите службы Firebird и убедитесь, что остановлены службы Ядра СКУД. После замены файлов баз данных снова стартуйте Firebird.



Затем, не запуская служб Ядра, еще раз сделайте инсталляцию ПО СКУД. Перегрузите сервер. Процесс обновления баз данных окончен, и Система может работать в штатном режиме.